



**КОМИТЕТ ИМУЩЕСТВЕННЫХ ОТНОШЕНИЙ  
АДМИНИСТРАЦИИ ПЕРМСКОГО МУНИЦИПАЛЬНОГО РАЙОНА**

**РАСПОРЯЖЕНИЕ**

28.11.2022

№ 5005

**Об установлении публичного  
сервитута на часть земельных  
участков**

В соответствии со ст. 23, гл. V.7 Земельного кодекса Российской Федерации, Федеральным законом от 25.10.2001 № 137-ФЗ «О введении в действие Земельного кодекса Российской Федерации», пп. 3.7.5 п. 3.7 разд. 3 Положения о комитете имущественных отношений администрации Пермского муниципального района, утвержденного решением Земского Собрания Пермского муниципального района Пермского края от 22.12.2016 № 178, на основании ходатайства открытого акционерного общества «Межрегиональная распределительная сетевая компания Урала» (ИНН 6671163413, ОГРН 1056604000970) (далее - ОАО «МРСК Урала») от 01.11.2022 № 11275:

1. Установить в интересах ОАО «МРСК Урала» публичный сервитут общей площадью 598 кв.м., на часть следующих земельных участков:

- с кадастровым номером 59:32:3430005:159, расположенный по адресу: край Пермский, р-н Пермский, с/пос. Фроловское, снт Коллективный сад № 173, Участок 41;

- с кадастровым номером 59:32:3430001:95, расположенный по адресу: край Пермский, р-н Пермский, с/п Фроловское, д. Бахаревка, ул. Солнечная, дом 8;

- с кадастровым номером 59:32:3430005:160, расположенный по адресу: Пермский край, р-н Пермский, с.п. Фроловское, д. Бахаревка, тер. снт Коллективный сад N 173, з/у 42;

- с кадастровым номером 59:32:3430005:43, расположенный по адресу: Пермский край, Пермский район, с/п Фроловское, снт Коллективный сад №173, Участок 44;

- с кадастровым номером 59:32:3430003:150, расположенный по адресу: Пермский край, Пермский р-н, Фроловское с/п, с/т №172, Участок 36.

Цель: Для подключения (технологического присоединения) к сетям инженерно-технического обеспечения «Строительство участка ВЛ 0,4 кВ от ближайшей опоры существующей ВЛ 0,4 кВ от ТП-6147, установка оборудования учета э/э на опоре ВЛ 0,4 кВ для электроснабжения базовой станции/оборудования сотовой связи по адресу: Пермский край, Пермский район, Фроловское с/п, вблизи СНТ №172».

Срок: 49 лет.

2. Утвердить границы публичного сервитута земельных участков, указанных в п. 1 настоящего распоряжения, согласно прилагаемой схеме расположения границ публичного сервитута.

3. Срок, в течение которого использование указанных в п. 1 настоящего распоряжения земельных участков в соответствии с их разрешенным использованием будет невозможно или существенно затруднено в связи с осуществлением сервитута – три месяца.

4. Порядок установления зон с особыми условиями использования территорий и содержание ограничений прав на земельные участки в границах таких зон установлен Постановлением Правительства РФ от 24.02.2009 № 160 «О порядке установления охранных зон объектов электросетевого хозяйства и особых условий использования земельных участков, расположенных в границах таких зон».

5. Плата за публичный сервитут устанавливается в соответствии с Федеральным законом от 29.07.1998 № 135-ФЗ (ред. от 31.07.2020) «Об оценочной деятельности в Российской Федерации» и методическими рекомендациями, утвержденными приказом Минэкономразвития России от 04.06.2019 № 321.

6. Комитету имущественных отношений администрации Пермского муниципального района в течение 5 рабочих дней со дня подписания настоящего распоряжения:

6.1. Направить настоящее распоряжение правообладателям земельных участков, указанных в п. 1 распоряжения;

6.2. Направить настоящее распоряжение в Управление Федеральной службы государственной регистрации, кадастра и картографии по Пермскому краю;

6.3. Направить настоящее распоряжение в ОАО «МРСК Урала», а также сведения о лицах, являющихся правообладателями земельных участков, сведения о лицах, подавших заявления об учете их прав (обременений прав) на земельные участки, способах связи с ними, копии документов, подтверждающих права указанных лиц на земельные участки;

6.4. Направить в администрацию Фроловского сельского поселения настоящее распоряжение для опубликования в порядке, установленном для официального опубликования (обнародования) муниципальных правовых актов уставом поселения.

7. Разместить настоящее распоряжение на сайте Пермского муниципального района [www.permraion.ru](http://www.permraion.ru).

8. Настоящее распоряжение вступает в силу со дня его подписания.

9. Контроль исполнения распоряжения оставляю за собой.

Председатель комитета



Д.В. Ракицкий

Приложение № 1  
к распоряжению  
комитета имущественных  
отношений администрации  
Пермского муниципального района  
от 28.11.2022 № 5005

**Схема расположения границ публичного сервитута**

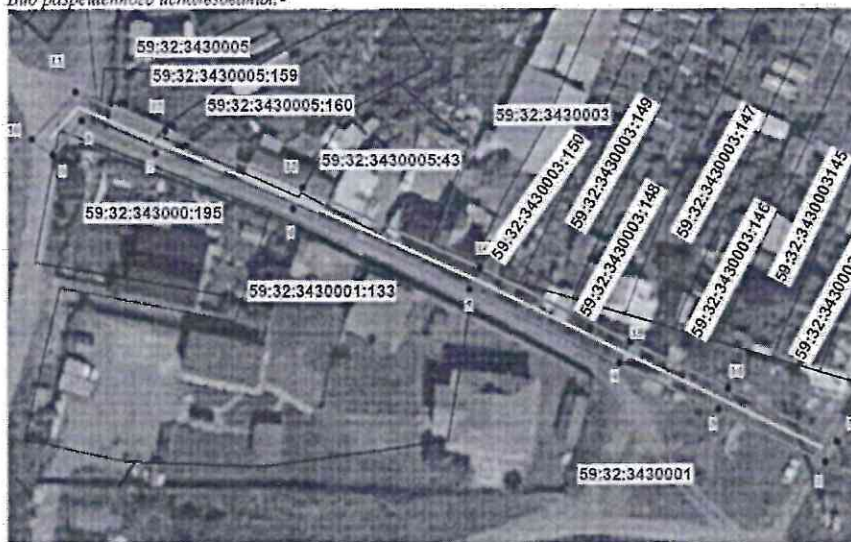
**Объект:** «Строительство участка ВЛ 0,4 кВ от ближайшей опоры существующей ВЛ 0,4 кВ от ТП-6147, установка оборудования учета э/э на опоре ВЛ 0,4 кВ для электроснабжения базовой станции/оборудования сотовой связи по адресу: Пермский край, Пермский район, Фроловское с/п, вблизи СНТ №172»

**Местоположение:** Пермский край, Пермский район, Фроловское с/п, вблизи СНТ №172

**Площадь земель или части земельного участка, кв.м.:** 598

**Категория земель:** Земли населенных пунктов

**Вид разрешенного использования:** -



Масштаб 1:800  
Условные обозначения

	Обозначение характерной точки границы
	Проектное местоположение линейного сооружения
	Граница публичного сервитута
	Существующая часть границы, имеющаяся в ЕГРН сведения о которой достаточны для определения ее местоположения
	Надпись кадастрового номера земельного участка
	Граница кадастрового квартала
	Обозначение кадастрового квартала

Каталог координат, м

Обозначение кадастровой точки границы	Координаты, м	
	X	Y
1	510798.00	2232251.38
2	510794.55	2232251.39
3	510743.45	2232235.23
4	510751.33	2232216.45
5	510763.95	2232191.25
6	510777.47	2232161.67
7	510787.20	2232128.18
8	510792.72	2232125.65
9	510787.00	2232120.89
10	510789.64	2232117.50
11	510797.58	2232124.64
12	510790.87	2232139.78
13	510781.15	2232149.24
14	510767.57	2232192.94
15	510754.99	2232218.18
16	510747.06	2232234.96
1	510798.00	2232251.38

Приложение № 2  
к распоряжению  
комитета имущественных  
отношений администрации  
Пермского муниципального района  
от 28.11.2022 № 5005

**ОПИСАНИЕ МЕСТОПОЛОЖЕНИЯ ГРАНИЦ**

Публичный сервитут под объект: "Строительство участка ВЛ 0,4 кВ от ближайшей опоры существующей ВЛ 0,4 кВ от ТП-6147, установка оборудования учета э/э на опоре ВЛ 0,4 кВ для электроснабжения базовой станции/оборудования сотовой связи по адресу: Пермский край, Пермский район, Фроловское с/п, вблизи СНТ №172"

(наименование объекта, местоположение границ второго описания (далее - объект))

Раздел 1

Сведения об объекте		
№ п/п	Характеристики объекта	Описание характеристик
1	2	3
1	Местоположение объекта	Пермский край, Пермский р-н, Фроловское с/п, вблизи СНТ №172.
2	Площадь объекта ± величина погрешности определения площади ( $P \pm \Delta P$ ), м <sup>2</sup>	598 ± 9
3	Иные характеристики объекта	1. Публичный сервитут устанавливается в целях размещения объекта электросетевого хозяйства: "Строительство участка ВЛ 0,4 кВ от ближайшей опоры существующей ВЛ 0,4 кВ от ТП-6147, установка оборудования учета э/э на опоре ВЛ 0,4 кВ для электроснабжения базовой станции/оборудования сотовой связи по адресу: Пермский край, Пермский район, Фроловское с/п, вблизи СНТ №172" сроком на 49 лет. правообладатель: ОАО «МРСК Урала», 620026, Свердловская область, г. Екатеринбург, улица Мамина-Сибиряка, д.140, defo@rosseti-ural.ru

Раздел 2

Сведения о местоположении границ объекта					
1. Система координат МСК 59 зона 2					
2. Сведения о характерных точках границ объекта					
Обозначение характерных точек границ	Координаты, м		Метод определения координат характерной точки	Средняя квадратическая погрешность положения характерной точки (М), м	Описание обозначения точки на местности (при наличии)
	X	Y			
1	2	3	4	5	6
1	510738.00	2232253.38	Метод спутниковых геодезических измерений (определений)	0.1	Закрепление отсутствует
2	510734.55	2232251.39	Метод спутниковых геодезических измерений (определений)	0.1	Закрепление отсутствует
3	510743.45	2232233.23	Метод спутниковых геодезических измерений (определений)	0.1	Закрепление отсутствует
4	510751.38	2232216.45	Метод спутниковых геодезических измерений (определений)	0.1	Закрепление отсутствует
5	510763.95	2232191.25	Метод спутниковых геодезических измерений (определений)	0.1	Закрепление отсутствует
6	510777.47	2232161.67	Метод спутниковых	0.1	Закрепление

Приложение № 3  
к распоряжению  
комитета имущественных  
отношений администрации  
Пермского муниципального района  
от 28.11.2022 № 5005

Сведения о местоположении границ объекта					
1. Система координат МСК 59 зона 2					
2. Сведения о характерных точках границ объекта					
Обозначение характерных точек границ	Координаты, м		Метод определения координат характерной точки	Средняя квадратическая погрешность положения характерной точки (М), м	Описание обозначения точки на местности (при наличии)
	X	Y			
			геодезических измерений (определений)		отсутствует
7	510787.20	2232138.18	Метод спутниковых геодезических измерений (определений)	0.1	Закрепление отсутствует
8	510792.72	2232125.65	Метод спутниковых геодезических измерений (определений)	0.1	Закрепление отсутствует
9	510787.00	2232120.89	Метод спутниковых геодезических измерений (определений)	0.1	Закрепление отсутствует
10	510789.64	2232117.50	Метод спутниковых геодезических измерений (определений)	0.1	Закрепление отсутствует
11	510797.58	2232124.64	Метод спутниковых геодезических измерений (определений)	0.1	Закрепление отсутствует
12	510790.87	2232139.78	Метод спутниковых геодезических измерений (определений)	0.1	Закрепление отсутствует
13	510781.15	2232163.24	Метод спутниковых геодезических измерений (определений)	0.1	Закрепление отсутствует
14	510767.57	2232192.94	Метод спутниковых геодезических измерений (определений)	0.1	Закрепление отсутствует
15	510754.99	2232218.18	Метод спутниковых геодезических измерений (определений)	0.1	Закрепление отсутствует
16	510747.06	2232234.96	Метод спутниковых геодезических измерений (определений)	0.1	Закрепление отсутствует
1	510738.00	2232253.38	Метод спутниковых геодезических измерений (определений)	0.1	Закрепление отсутствует
3. Сведения о характерных точках части (частей) границы объекта					
Обозначение характерных точек части границы	Координаты, м		Метод определения координат характерной точки	Средняя квадратическая погрешность положения характерной точки (М), м	Описание обозначения точки на местности (при наличии)
	X	Y			



Приложение № 5  
к распоряжению  
комитета имущественных  
отношений администрации  
Пермского муниципального района  
от 28.11.2022 № 5005

Текстовое описание местоположения границ объекта		
Прохождение границы		Описание прохождения границы
от точки	до точки	
1	2	3
1	1	-

